



白岡市社協  
マスコット

## 令和7年度全国社会福祉大会にて 全国社会福祉協議会会長表彰

社会福祉協議会優良活動として表彰されました。(全国で37社協)

＼【対象となった活動】住民同士がつながり高齢者を見守る配食サービス／





# トマトの会・配達ボランティアの皆さん、おめでとうございます！ 令和7年度全国社会福祉大会 会長表彰受賞

## 表彰の経緯

令和7年度全国社会福祉大会で、白岡市社会福祉協議会が社会福祉協議会優良活動として表彰されました。今回、埼玉県では唯一の受賞団体です。「住民同士がつながり、高齢者を見守る配食サービス」の活動が受賞の決め手となりました。

## 活動の様子



## 配食サービスの歴史

配食サービスは、本会の事業として、調理ボランティアの「トマトの会」が発足した平成2年2月以降36年間実施しています。

トマトの会や配達ボランティアの皆さんと一緒に、一人暮らしの高齢者の見守りの一環として、手作りのお弁当を届ける活動を続けてきました。

これまで多くのボランティアの皆様にご協力いただき、誠にありがとうございました。みんなでつないだタスキをこれからも大切にしていきます。



## お弁当の一例



## 利用者さんの声 (棚橋さん)

月2回のお弁当を、私はとても楽しみにしています。旬のもの、味付けのやさしさ、どれを食べても安心と満足のいくものがたくさん入っています。

お届けくださいました時のお声掛けも、とてもうれしく思います。いつもありがとうございます。

## トマトの会 メンバー募集

トマトの会（ボランティア団体）のメンバーとして一緒に活動してみませんか。



**活動時間** 第1・3木曜日（原則）  
9:00～12:00頃  
※第1が第3のどちらかになります。

**活動場所** はびすしらおか調理室

## 配達ボランティア募集



トマトの会（ボランティア団体）が作ったお弁当を利用者の自宅までお届けする配達ボランティアを募集しています。

**活動時間** 第1・3木曜日（原則）  
11:30～12:30頃

**活動場所** はびすしらおか調理室から  
配食利用者自宅まで



お問合せ

白岡市社会福祉協議会 配食担当

☎ 0480-92-1746（平日 8:30～17:15）

## 車いす等の貸出しを行っています

本会の会員または会員世帯のかたで、身体の障がいや疾病等により福祉機器（介護ベッド、車いす）を必要とされるかたに対して貸与を行います。（介護保険において福祉機器の貸与が可能なかたは除きます。）



福祉機器の種類		利用者負担額 (月額)	社協負担額 (月額)
介護ベッド	3モーター電動ベッド	5,000円	5,000円
	2モーター電動ベッド	4,000円	4,000円
車いす(長期)	アルミ製車	2,000円	2,000円
車いす(短期) ※14日以内	アルミ製車、 標準車	無料	

## スロープ式の福祉車両の貸出しを行っています

車いすを必要とするかたの行動範囲を広げ、介護者の負担軽減を目的に車いすのまま乗車できる福祉車両の貸し出しを行っています。

**対象者** 白岡市にお住まいで、歩行が困難なかたや、日常的に車いすを使用しているかたなど

**利用用途** 通院や通所、お出かけなど

**利用方法** 窓口で利用登録の申請をしてください。登録完了後、ご予約、ご利用が可能になります。（利用登録は審査期間として10日程度お時間をいただくことがあります。）

**利用料金** 1日あたり1,000円＋燃料費（15キロ未満は＋200円。以降10キロごとに100円加算）

**車種** N-box  
フリード



## 定年退職後の第二の人生、人の役に立てる活動をしてみませんか？

しらおか支えあいサービスとは、高齢者などが安心して暮らせるように、日常生活のちょっとした困りごとを、お手伝いしていただくものです。

有償ボランティアとして、地域住民のお手伝いをさせていただけるかたを募集いたします。

- **活動内容**：簡単な庭の手入れ（草取り）、掃除、ゴミ捨て、窓ふきなど
- **謝礼**：1時間につき500円
- **資格**：必要ありません
- **活動日**：平日のみ  
1回の活動は30分～1時間半程度



できるときにできる範囲のお手伝いで構いません。地域住民の大きな助けになる、とてもやりがいのある活動です。少しでも興味がありましたら、お気軽に本会までご連絡ください。

シニア世代が主に活躍されています。元気な方なら誰でも活動可能です。（80代の方も頑張っております！）男女ともに活躍中！

お問合せ：白岡市社会福祉協議会 支えあい担当  
☎ 0480-92-1746

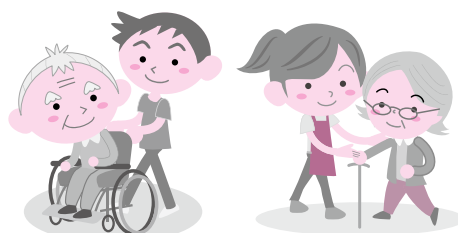
## 登録ホームヘルパー募集

**時給** 身体介護 1,770円  
生活援助 1,670円  
＊早朝・夕方勤務割増あり  
＊移動手当・待機手当含む

**勤務時間** 1日1時間からOK（土日祝休）  
勤務日・時間については応相談

**資格等** 介護福祉士 または 介護職員初任者研修修了者以上  
（旧 ホームヘルパー 2級）

**お問合せ** 白岡市社会福祉協議会  
訪問介護事業所  
☎ 0480-92-1746  
（平日 午前8時30分～午後5時15分）



## 3月2日(月)から 令和8年度ボランティア活動保険の加入受付を開始します

対象となる  
ボランティア活動

自発的な意思により他人や社会に貢献する無償のボランティア活動で、白岡市社会福祉協議会が認めた活動。

補償内容

ボランティア活動中の急激かつ偶然な事故により他人にケガをさせたり、他人の物を壊したりしたことで法律上の損害賠償責任を負った場合に保険金をお支払いします。

補償期間

令和8年4月1日午前0時～翌年3月31日午後12時  
※中途加入の場合は、加入手続きの翌日からとなります。

保険料(年度ごと)

※令和7年度 料金

基本プラン	350円
天災・地震補償プラン	500円

※保険金をお支払できない場合もありますので、詳しくは加入時にお渡しする案内書でご確認ください。

※ボランティア活動保険加入カードが必要な場合はお申し出ください。

## 令和8年度 福祉活動助成金の申請を募集します

本会では、市内で福祉活動を行う団体に対し、活動費の助成を行っています。

### ●助成額 上限5万円

助成額は対象経費の不足分とし、かつ事業経費の4分の1以上を団体の会費等による自主財源により確保していること。

### ●対象団体

以下のすべてに該当する団体

- (1)市内を中心に活動し、市民を主な対象として事業を行う団体
- (2)会則などを定めて継続的に活動している法人格を有さない団体
- (3)年度を定め、継続した会計を行っている団体
- (4)白岡市社会福祉協議会財源による他の助成を受けていない団体

(5)前年度に、福祉活動助成金の交付を受けていない団体(継続期間中の団体は除く)

### ●対象事業

令和8年7月1日から令和9年3月31日までの期間に実施する下記のいずれかにあてはまる事業

- (1)高齢者福祉の向上を図るための事業
- (2)児童の健全育成や子育て支援に関わる事業
- (3)障がい者の社会参加や自立を支援する事業
- (4)自主的な社会福祉・地域福祉事業

### ●申請方法

所定の申請書により、社会福祉協議会の窓口で申請してください。

複数の添付書類が必要ですので、**必ず事前に**ご相談ください。(電話92-1746)

### ●申請期間

令和8年4月1日(水)～令和8年5月15日(金)

## 東ありの実館では自家焙煎のコーヒーを販売いたしております

コロンビア産の希少な最高級生豆を使用し、焙煎の前後には一粒一粒の色や形を選別しております。自宅で挽きたてを楽しめる「豆」、手軽な「粉」や「ドリップバッグ」の3種類で、バランスの良い、深みのある味わいが楽しめます。

是非ご賞味ください。

### 販売所

- 東ありの実館 8:30～17:15 土日祝日休み
- 白岡味彩センター 9:30～17:00 月曜休み
- 白岡市役所(福祉の店) 第三月曜日 12:00～(1時間前後)





ご存知ですか、このサービス？

# あんしんサポートねっと

## (福祉サービス利用援助事業)

判断能力が不十分な高齢のかたや障がいのあるかたが、地域で安心して生活が送れるよう支援するサービスです。

専門員や支援員が定期的に訪問し、支援計画に沿って支援します。そのほかにも不安なことを相談していただき、必要であれば適切なサービスにお繋ぎします。

### 【対象者】

- ☐ 白岡市内在住で、判断能力に不安のある高齢のかたや障がいのあるかた
- ☐ 本人がこのサービスの利用を希望し、契約内容について理解できるかた

\*上記の項目すべてに該当が必要です。

### 利用のきっかけ

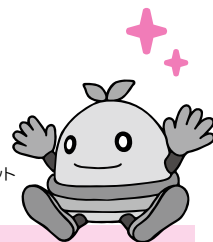
#### 其の一

いろいろな郵便物が届くけれど、内容が難しくて分からない…。郵便物で必要なものと不要なものの分別が難しい…。



### 支援の内容

白岡社協マスコット  
どんぐりくん



本人と一緒に郵便物を確認し、内容を分かりやすく説明します。  
郵便物で必要なものと不要なものを一緒に整理します。

#### 其の二

銀行や郵便局での払戻し、市役所などでの手続きが一人では心配…。

銀行や郵便局に同行又は代行し、払戻しや窓口での手続きを支援します。市役所等での手続きに不安があれば同行します。

#### 其の三

通帳や大切な書類などを失くしてしまうことが増えた…。

高額な預金通帳や大切な書類は、銀行の貸金庫で保管します。

#### 其の四

携帯電話の契約・解約手続きを手伝って欲しい。

手続きに同席し、分からないことや不安なところがあれば支援します。

#### 其の五

払戻したお金を使いすぎてしまう…。計画的に使うことができない。

一ヶ月の収支を確認し、計画的にお金を使えるよう一緒に考えます。

＊相談は無料、契約後の支援は有料となります。詳細はお気軽にお問い合わせください。

### 【ご相談・お問合せ】

電話 ☎ : 0480-92-1746 (白岡市社会福祉協議会) 担当 : 大竹、高木

メール ✉ : [siraoka-shakyou.01@juno.ocn.ne.jp](mailto:siraoka-shakyou.01@juno.ocn.ne.jp)

月曜日～金曜日 午前8時30分～午後5時 ※土・日曜日・祝日・年末年始はお休み

# みんなの農園



ウエルシア白岡店南側の農地を活用して、  
地域包括支援センターウエルシアハウス様と  
一緒に『みんなの農園』を作りました。  
季節のお野菜もたくさん植えてあります。



仕事帰りや放課後など、  
空いた時間に  
一緒に活動しませんか？  
徒歩や自転車で来られるかた  
を募集しています♪



## 中・高生のための

# ボランティアルーム OPEN!

### 身近なことからはじめてみよう♪

「ボランティアをしたいけど、どうしたらよいかわからない」「活動上の課題をどう解決したらよいのだろう」などの相談事もいつでも気軽にできます。

「まだ中学生・高校生だからムリかも」と思う前に、ボランティアルームに来てみてください。みんなの“やりたい”をお手伝いします★



**目的** ボランティア活動のための作業・ミーティング

**対象** 中学生、高校生

**場所** はぴすしらおか1F  
ボランティアビューロー前室

**開室時間** 月・水曜日 15時～17時15分

※月・水曜日でも開室していない日があります。詳しい開室日時については、前月末に社協Instagramでお知らせしています。

千駄野子供ボランティア 会長 吉田くん(南中1年)

ボランティア活動を始めた頃は、暑さ、寒さ関係なく屋外で活動をしていたので、すごく大変でした。白岡社協の協力により、自分たちの活動場所ができたので、たくさんの活動をしていきたいと思います。

この千駄野子供ボランティアをもっといろいろな方に知ってもらい、子供ボランティアという活動を白岡市全体に広げていき、ボランティアルームをぜひ活用してもらいたいと思います。





## 埼玉県共同募金会白岡市支会だより 募金運動へのご協力ありがとうございます!

愛ちゃんと希望くん  
© 中央共同募金会

皆さまからご協力いただいたおかげで、たくさんの募金が集まっております。  
令和8年3月末まで募金運動を引き続き実施しておりますので、  
ご理解とご協力をよろしくお願いいたします。



### 赤い羽根共同募金実績額

# 2,507,732円

(令和7年12月25日現在)

【内訳】

募金種別	ご協力いただいた団体、場所等（敬称略・順不同）	募金実質額
戸別募金	行政区	2,076,245 円
街頭募金	白岡市民生委員・児童委員協議会、白岡市老人クラブ連合会、篠津中学校、南中学校、白岡中学校、白岡高等学校、ＪＲ白岡駅、ＪＲ新白岡駅、フードオフストッカー白岡原ヶ井戸店、生鮮市場 TOP 白岡西店、カスミ白岡店、マミーマート白岡店、ヤオコー新白岡店、ベルク白岡上野田店、しらおか味彩センター、白岡市社会福祉協議会	235,915 円
学校募金	市内小中学校、白岡高等学校	72,080 円
職域募金 (クオカード等 募金含む)	白岡市、白岡消防署、白岡市観光協会、白岡郵便局、埼玉縣信用金庫白岡支店、埼玉りそな銀行白岡支店、武蔵野銀行新白岡支店、NPO 法人みのり(クローバー)、(福)みぬま福祉会 埼玉葛北障害者生活支援センターたいよう、白岡太陽の家にじ、白岡市社会福祉協議会	113,895 円
その他の募金	個人、法人募金	9,597 円

#### 赤い羽根共同募金の使いみち

翌年度の埼玉県の福祉事業と白岡市の福祉事業にそれぞれおよそ50%ずつ配分されます。

### 地域歳末たすけあい募金実績額

# 1,408,500円

(令和7年12月25日現在)

【内訳】

募金種別	ご協力いただいた団体、場所等（敬称略・順不同）	金額
戸別募金	行政区	1,141,200 円
特別募金	行政区、白岡市民生委員・児童委員協議会、個人等	267,300 円

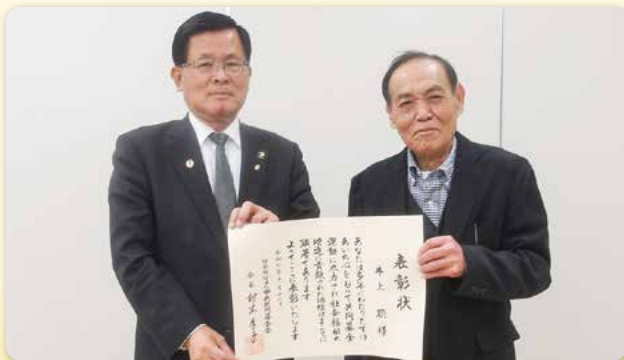
#### 地域歳末たすけあい募金の使いみち

ほぼ全額が翌年度の支部社協事業に活用されます。支部社協は小学校ごとに設置されており、それぞれの地域にあった方法で地域福祉の推進を図っています。（事業計画により変更になる可能性があります。）

# 全国社会福祉大会表彰おめでとうございます

令和7年11月12日に開催された令和7年度全国社会福祉大会（厚生労働省、子ども家庭庁、全国社会福祉協議会、中央共同募金会主催）において、井上聰様が中央共同募金会会長表彰を受けました。

井上聰様は、長年にわたり赤い羽根共同募金や地域歳末たすけあい募金の活動にご尽力いただき、埼玉県共同募金会白岡市支会 評議員を務めるなど、社会福祉活動における功績が評価され奉仕功労者として表彰されました。おめでとうございます。

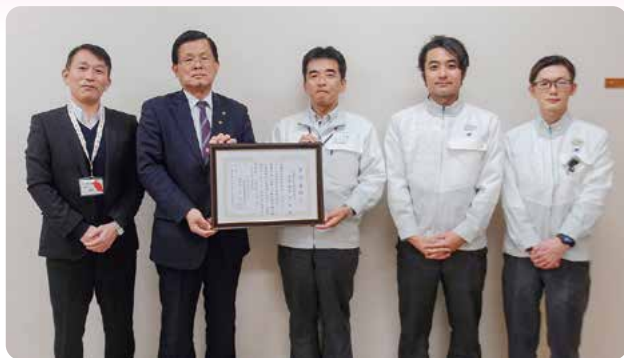


# 善意の寄付をいただきありがとうございました

## 日産化学株式会社生物科学研究所 様

日産化学株式会社生物科学研究所様から、社会貢献活動の一環として、寄付金をいただきました。

いただいた寄付金で、小・中学校の福祉教育で使用する高齢者の疑似体験グッズのほか、ありの実館において、生産活動に使用する備品として、和紙のプレス機を購入させていただきました。これらを活用し、福祉教育の充実と生製品の向上に努めて参ります。



# 温かい心 ありがとうございます

お寄せいただきました善意は、市内の福祉活動に役立たせていただきます。

（令和7年9月～12月）

9月	千葉 智則 様	1,273 円
10月	三日月鍼灸指圧院 様	2,789 円
	埼玉県トラック協会 久喜支部 様	車椅子(1 台)
11月	匿名 様	5,933 円
	白岡市ボランティア連絡会 様	1,430 円

11月	匿名 様	商品券
12月	ホワイト・ヒルズ 様	3,000 円
	鶴見 通子 様	5,000 円
	H・K 様	10,000 円
	日産化学株式会社生物科学 研究所福祉基金運営委員会 様	626,400 円

## SNSはじめました



Facebook



Instagram



YouTube

## 掲載広告 大募集

「社協だより」や「公式HP」でPRしませんか？  
1枠 10,000円（賛助会員企業 3,000円）  
詳細は、お気軽にお問い合わせください。

広報担当：☎0480-92-1746

